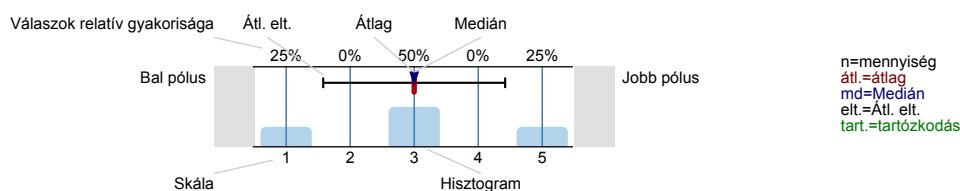




Felmérés eredmények

Jelmagyarázat

Kérdésszöveg

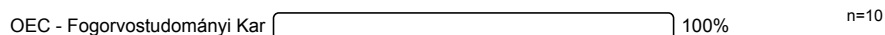


1. Általános kérdések

1.1) Válaszadó neme:



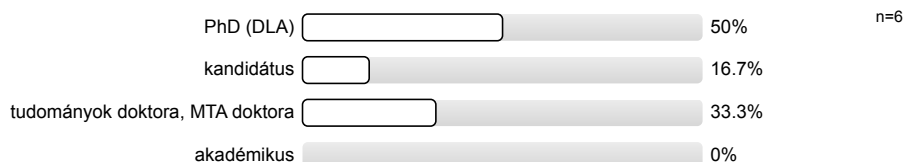
1.2) Az intézmény melyik karán dolgozik?



1.3) Mi az Ön beosztása:



1.4) Amennyiben rendelkezik tudományos fokozattal, kérjük az alábbi listából válassza ki!

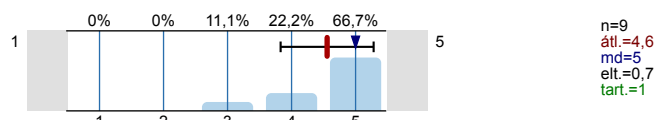


2. Munkával kapcsolatos attitűdök fontossága

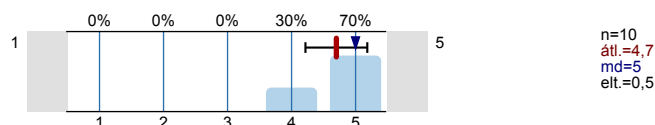
Kérjük mérlegelje, hogy Ön szerint a munkaerő kiválasztás során mennyire fontosak a következő attitűdök?

(1=egyáltalán nem fontos; 2=nem fontos 3=közepesen fontos; 4=fontos; 5=nagyon fontos; 0=nincs véleménye)

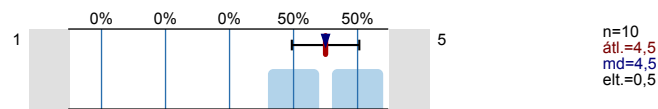
2.1) optimista szemléletmód jellemzi



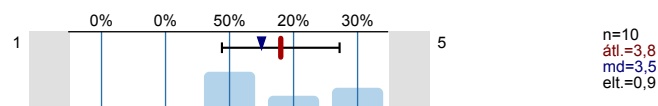
2.2) figyelmet szentel a részleteknek feladatvégzés során



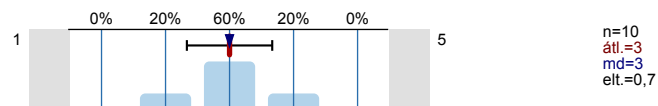
2.3) teljesítési helyzetben határozottan, magabiztosan lép fel



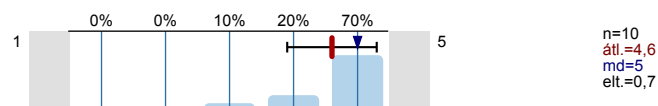
2.4) hatékonyan képes képviselni érdekeit, álláspontját másokkal szemben



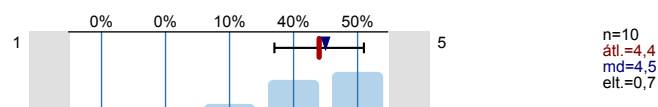
2.5) törekszik az irányításra, a kontroll magához ragadására egy csoportban



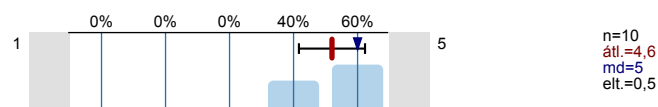
2.6) együttműködő szándék jellemzi konfliktushelyzetben



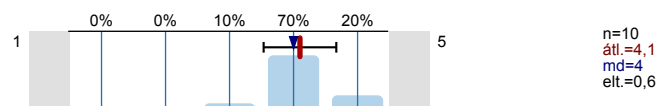
2.7) kapcsolatokat tud kialakítani ismeretlen személyekkel



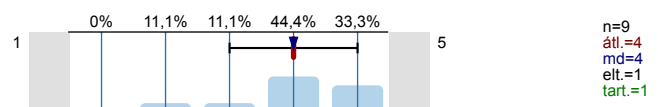
2.8) motiválják őt a nehéz feladatok



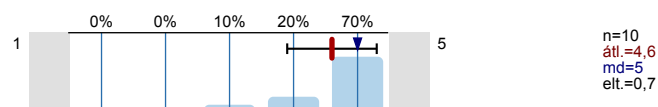
2.9) ambiciózus, illetve motiválja őt az előrelépés lehetősége



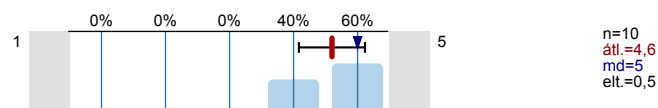
2.10) analitikus döntéshozatali stílus jellemzi



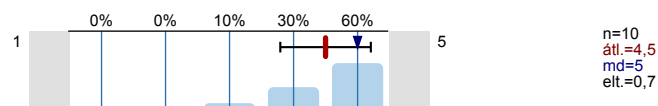
2.11) döntésképes a rutintól eltérő, ismeretlen helyzetekben



2.12) magas elvárásokkal rendelkezik a saját teljesítményének minőségével kapcsolatban



2.13) hatékonyan tud megküzdni a munkahelyi stresszel

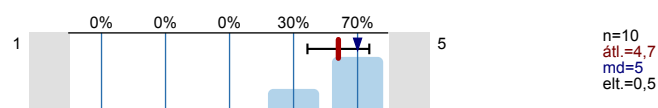


3. Ismeretek, készségek fejlesztésével való elégedettség

Kérjük mérlegelje, hogy Ön szerint mennyire fontos, hogy a kar fejlessze az alábbi ismereteket, készségeket.

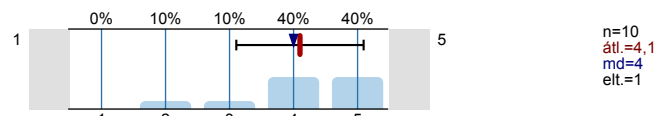
(1=egyáltalán nem fontos; 2=nem fontos; 3=közepesen fontos; 4=fontos; 5=nagyon fontos; 0=nincs véleménye)

3.1) szakmai elméleti alapok

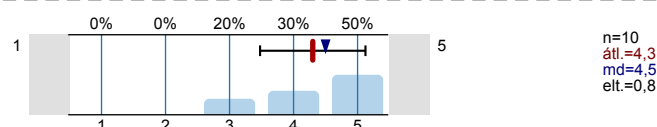




3.15) határidők betartása



3.16) az előadások és gyakorlatok összhangja



4. A szervezet vezetésével való elégedettség

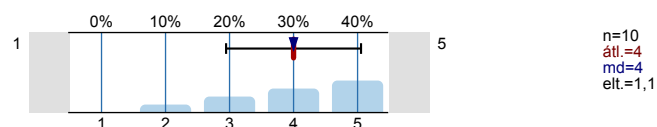
Ez az elem a vezetői csoportok és valamennyi vezető (dékán, tanszékvezetők, stb) magatartását és tevékenységét értékeli.

A modul azt vizsgálja, hogy a vezetői beosztásban lévők milyen módon támogatják, inspirálják és segítik elő a kar célkitűzéseinek elérésének módját.

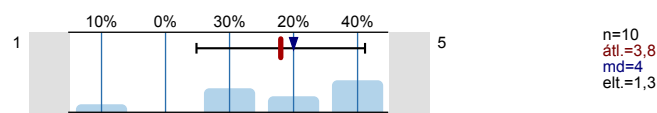
Kitöltéskor a kitöltést végző személy a közvetlen vezetőjét értékeli. Pl.: oktató a tanszékvezetőjét, tanszékvezető a dékánját, stb.

(1=egyáltalán nem; 5=teljes mértékben, 0=nem tudja)

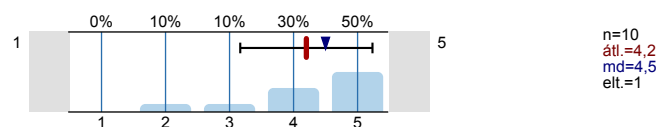
4.1) A vezetők világosan meghirdetett jövőbeli irányvonalakat fogalmazznak meg az oktatói állomány számára a munkavégzés minőségének fejlesztése érdekében?



4.2) A vezetők biztosítják-e az Ön és/vagy szervezeti egysége számára azt a konkrét feladattervet, amelyet teljesíteni kell?



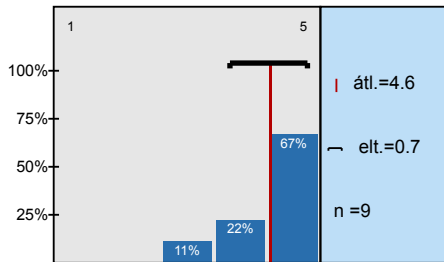
4.3) A vezetés meghatározza-e a szervezetekkel és személyekkel szembeni teljesítmény elvárásokat?



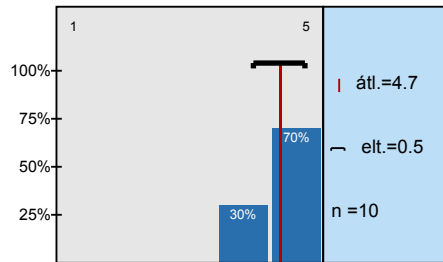
Köszönjük, hogy kitöltötte kérdőívünket! Válaszait az "Elküld" gombra kattintva rögzítheti adatbázisunkban. Az adatok elmentése az internet sebességétől függően néhány másodpercig is eltarthat. Kérjük, várja meg az adatmentés végét jelző üzenet megjelenését!

Hisztogram skálázott kérdésekhez

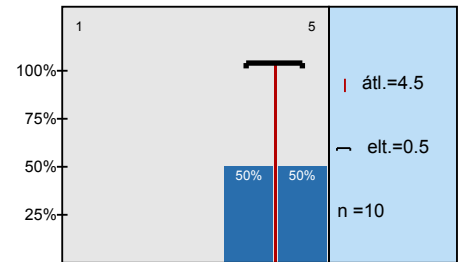
optimista szemléletmód jellemzi



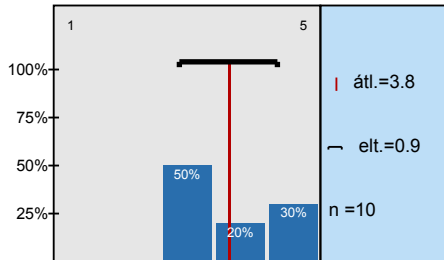
figyelmet szentel a részleteknek feladatvégzés során



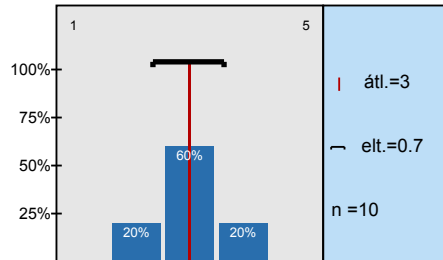
teljesítési helyzetben határozottan, magabiztosan lép fel



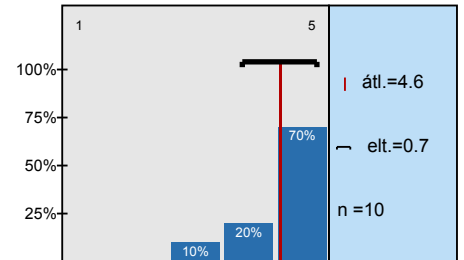
hatékonyan képes képviselni érdekeit, álláspontját másokkal szemben



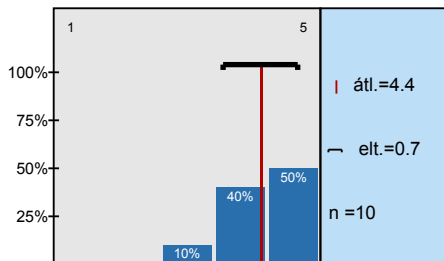
törekszik az irányításra, a kontroll magához ragadására egy csoportban



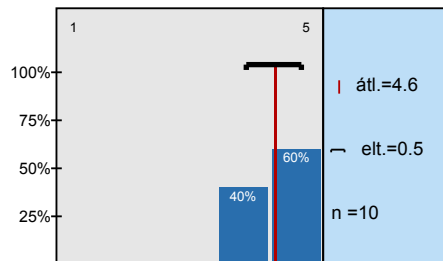
együttműködő szándék jellemzi konfliktushelyzetben



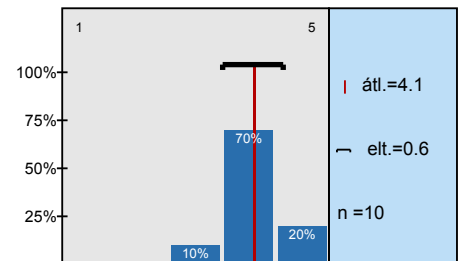
kapcsolatokat tud kialakítani ismeretlen személyekkel



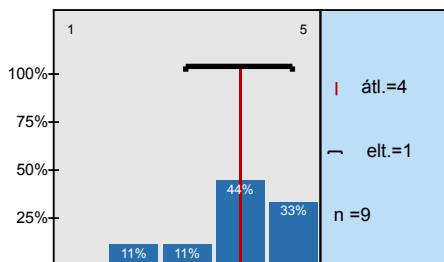
motiválják őt a nehéz feladatok



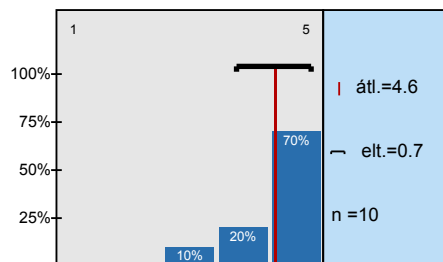
ambiciózus, illetve motiválja őt az előrelépés lehetősége



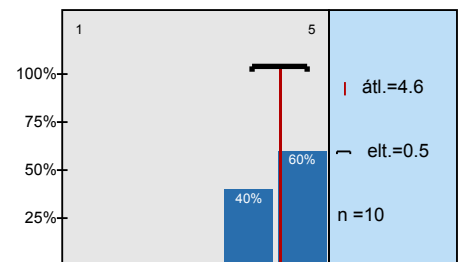
analitikus döntéshozatali stílus jellemzi



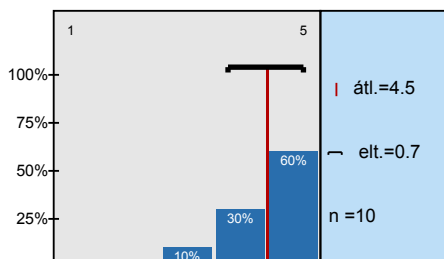
döntésképes a rutintól eltérő, ismeretlen helyzetekben



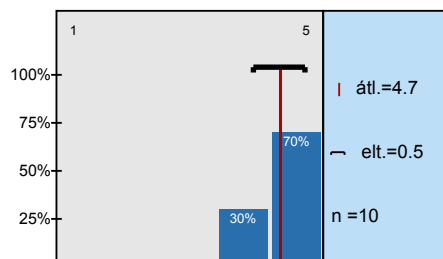
magas elvárásokkal rendelkezik a saját teljesítményének minőségével kapcsolatban



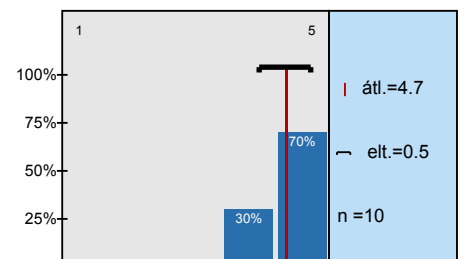
hatékonyan tud megküzdeni a munkahelyi stresszel



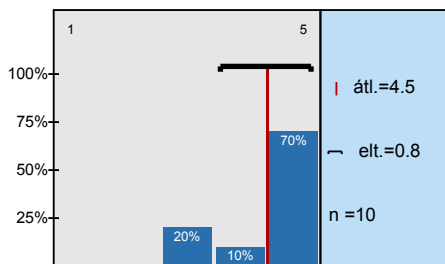
szakmai elméleti alapok



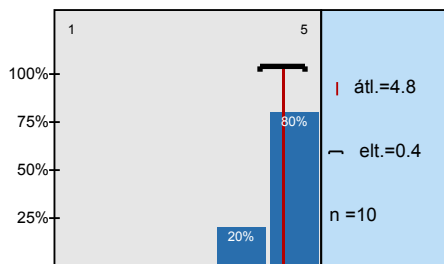
szakmai gyakorlati jártasság



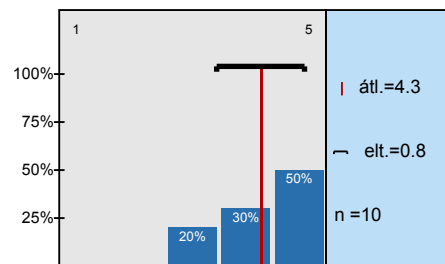
számítógépes ismeretek



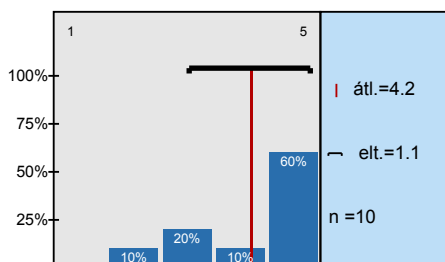
idegennyelv tudás



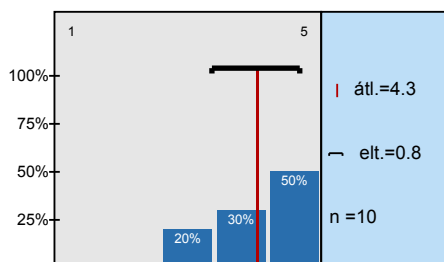
önálló munkavégzéshez szükséges készség



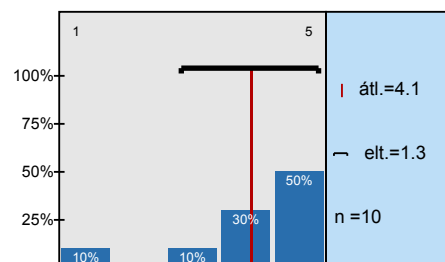
csapatmunkához szükséges készség



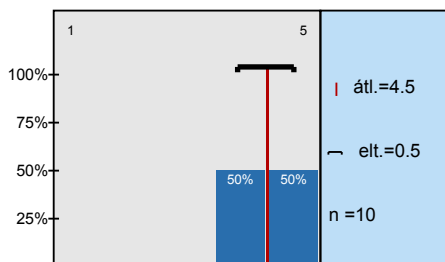
szervező készség



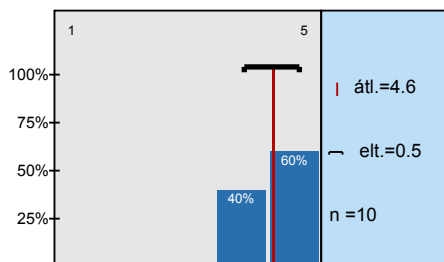
kommunikációs készség



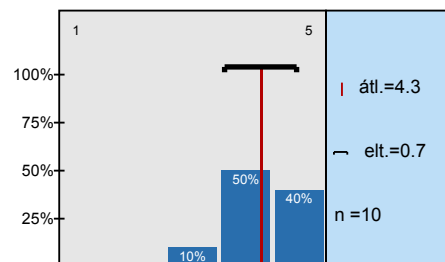
problémamegoldó készség



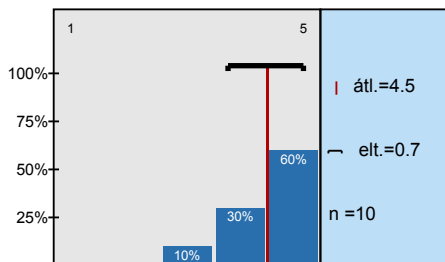
precíz munkavégzés



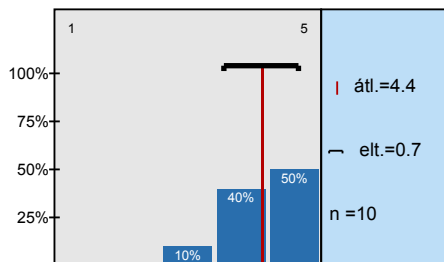
az egyetemen megszerzett tudás hasznossága



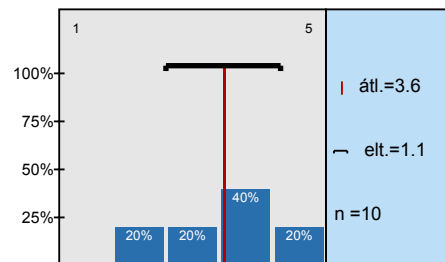
oktatás színvonala (össességében)



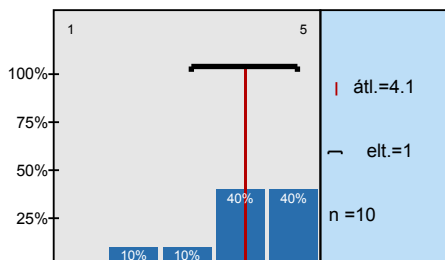
oktatás tárgyi feltételei



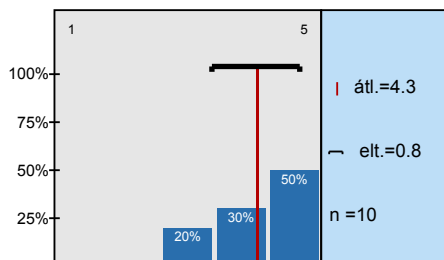
épületek állapota külleme



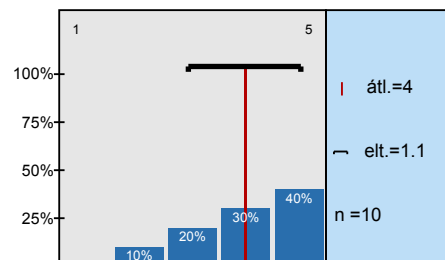
határidők betartása



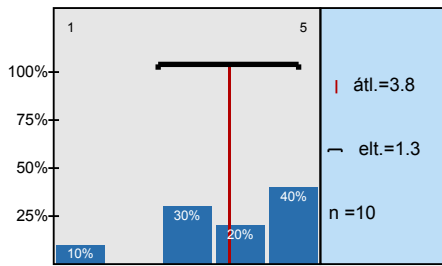
az előadások és gyakorlatok összhangja



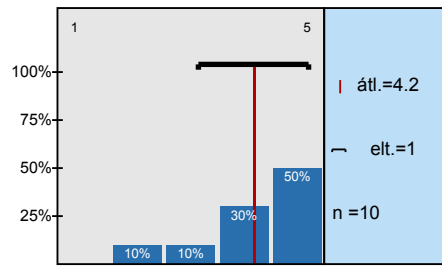
A vezetők világosan meghirdetett jövőbeli irányvonalakat fogalmaznak meg az oktatói állomány



A vezetők biztosítják-e az Ön és/vagy szervezeti egysége számára azt a konkrét feladattervet,



A vezetés meghatározza-e a szervezetekkel és személyekkel szembeni teljesítmény elvárásokat?

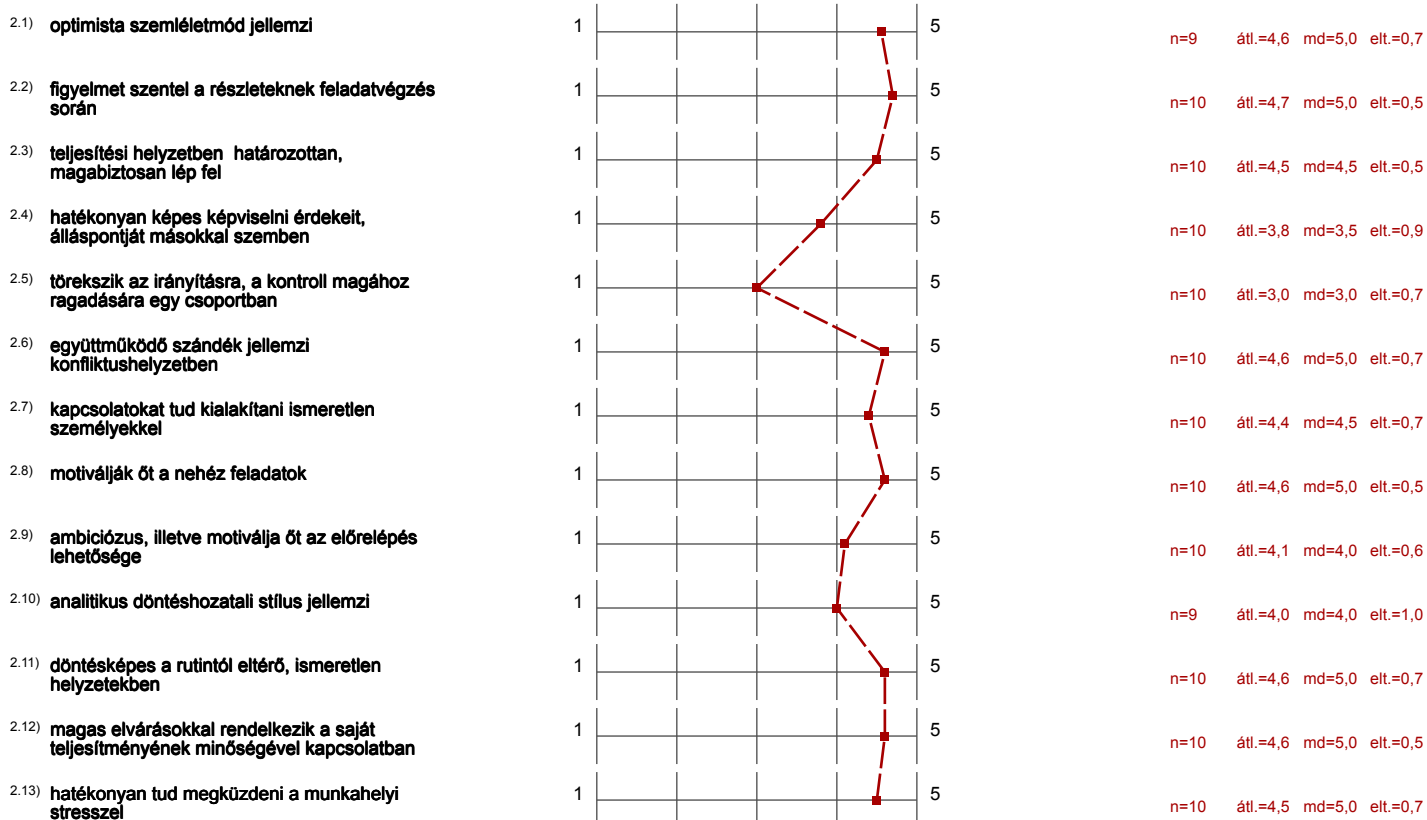


Profil

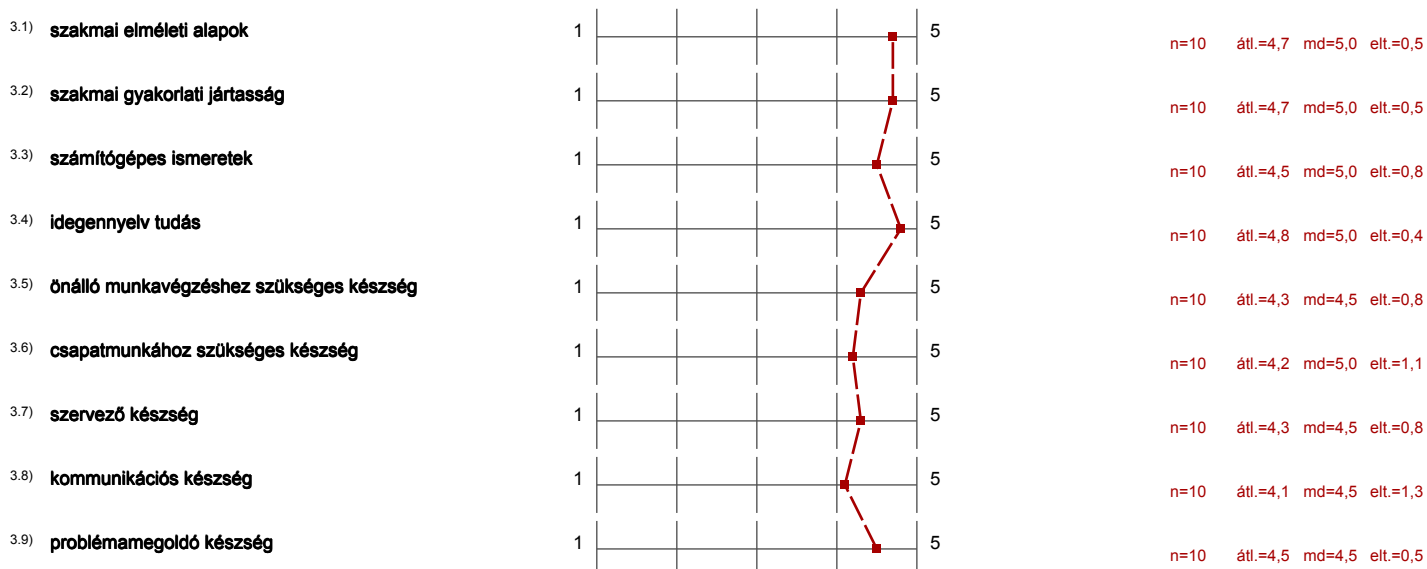
Alcsoport: 2013_DPR_munkatarsi_DE_blokk_FOK

A profilvonalban használt értékek Átlag

2. Munkával kapcsolatos attitűdök fontossága



3. Ismeretek, készségek fejlesztésével való elégedettség



3.10) precíz munkavégzés		n=10	átl.=4,6	md=5,0	elt.=0,5
3.11) az egyetemen megszerzett tudás hasznossága		n=10	átl.=4,3	md=4,0	elt.=0,7
3.12) oktatás színvonala (összességében)		n=10	átl.=4,5	md=5,0	elt.=0,7
3.13) oktatás tárgyi feltételei		n=10	átl.=4,4	md=4,5	elt.=0,7
3.14) épületek állapota külleme		n=10	átl.=3,6	md=4,0	elt.=1,1
3.15) határidők betartása		n=10	átl.=4,1	md=4,0	elt.=1,0
3.16) az előadások és gyakorlatok összhangja		n=10	átl.=4,3	md=4,5	elt.=0,8

4. A szervezet vezetésével való elégedettség

4.1) A vezetők világosan meghirdetett jövőbeli irányvonalakat fogalmaznak meg az oktatói állomány számára a munkavégzés		n=10	átl.=4,0	md=4,0	elt.=1,1
4.2) A vezetők biztosítják-e az Ön és/vagy szervezeti egysége számára azt a konkrét feladattervet, amelyet teljesíteni kell?		n=10	átl.=3,8	md=4,0	elt.=1,3
4.3) A vezetés meghatározza-e a szervezetekkel és személyekkel szembeni teljesítmény elvárásokat?		n=10	átl.=4,2	md=4,5	elt.=1,0